

1

INSTALATION

RUE DES CAPPUCIN

64

7000 MO NS

BTV RAINAUT

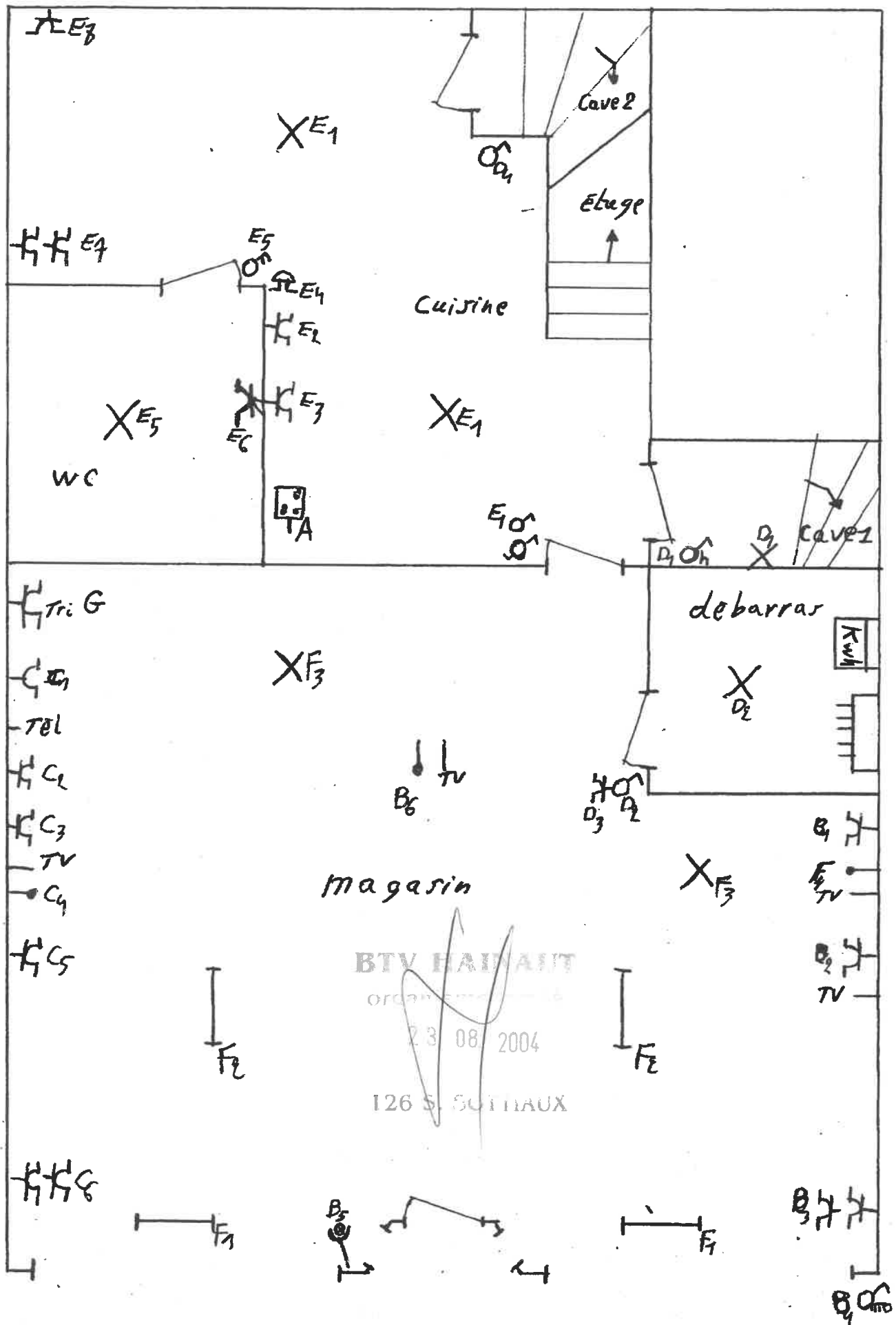
CHASSEUR

23 02 2004

126 S. SUTIAUX

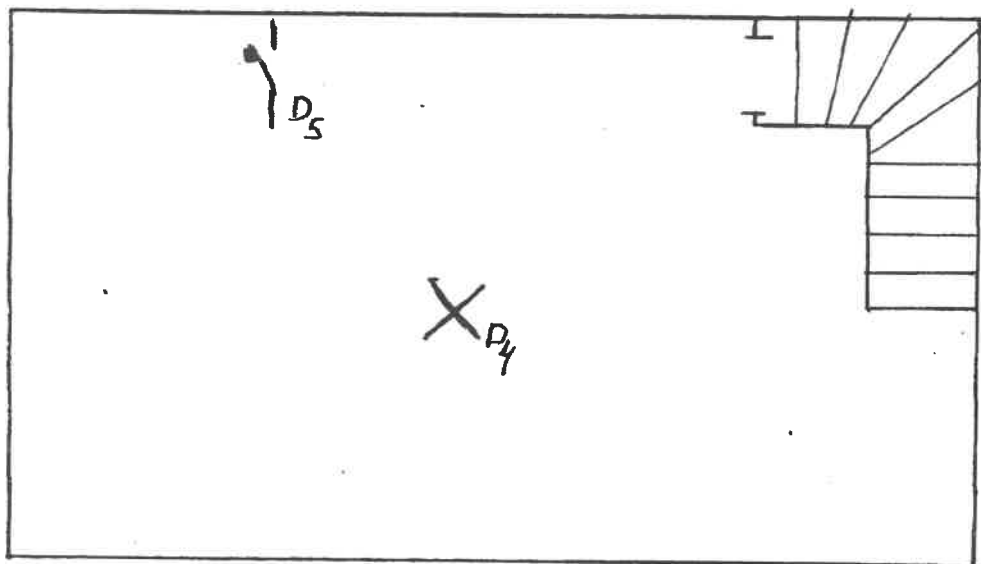


# Rez-de-Chaussée

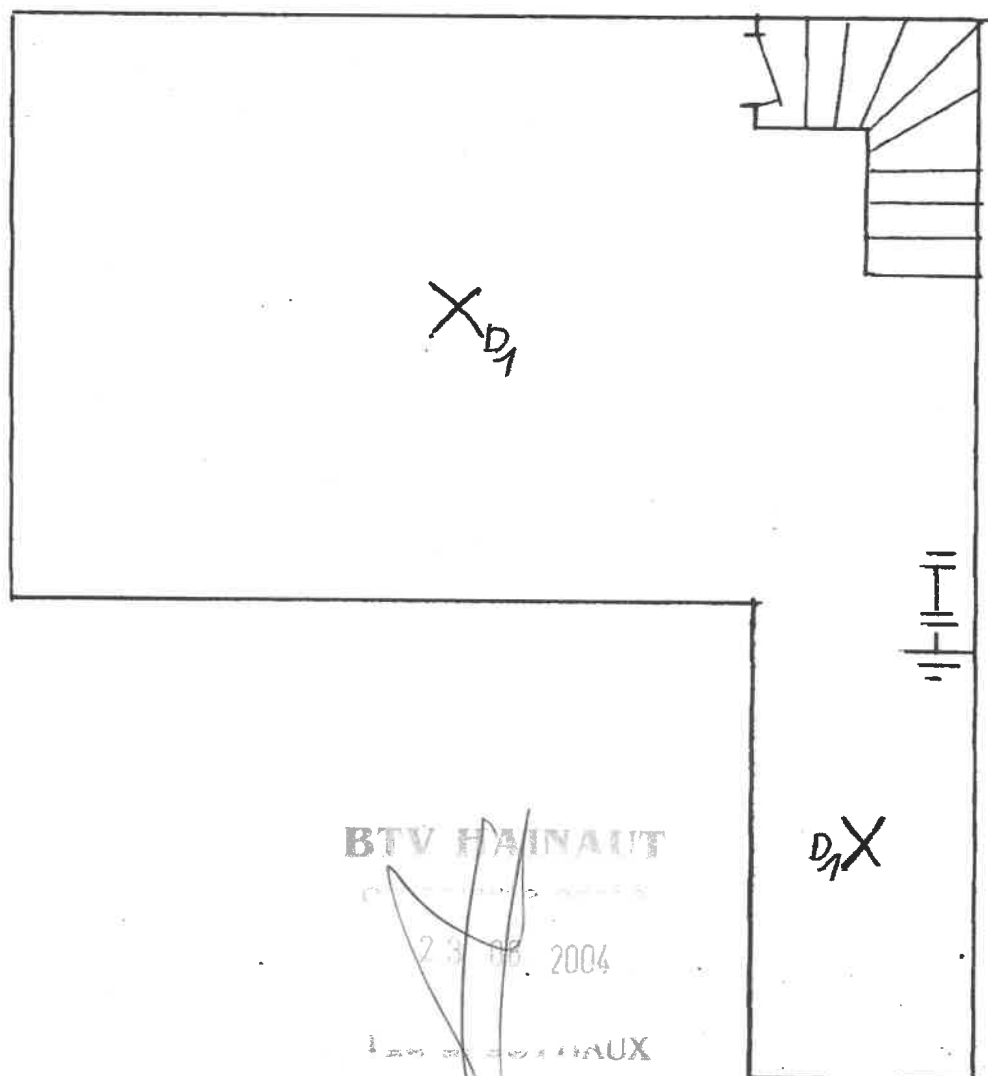




## Cave 1



## Cave 2





# Répartition Circuit    Rez-de-chaussée

A: 32A: 6<sup>Φ</sup>: cuisinière

B: 20A: 2,5<sup>Φ</sup>: 4 prises magasin

- volet métallique
- cellule photoélectrique
- alimentation caméra

C: 20A: 2,5<sup>Φ</sup>: 6 prises magasin

- alimentation caméra

D: 20A: 2,5<sup>Φ</sup>: éclairage Cave 1

- " Cave 2
- alimentation chaudière
- éclairage compteur
- prise porte "

E: 20A: 2,5<sup>Φ</sup>: éclairage Cuisine

- Sonnerie

- 4 prises cuisine
- hotte
- éclairage W.C.
- alimentation meuble W.C.

F: 20A: 2,5<sup>Φ</sup>: alimentation T.V.

F<sub>2</sub>: éclairage magasin

- F<sub>1</sub>: éclairage vitrine    F<sub>3</sub>: " machine

" serrure

G: Trc 16A: 6<sup>Φ</sup>: machine Cordonnerie

BTV HAINAUT

Ordonnance agréée

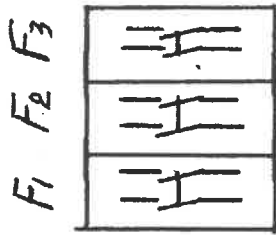
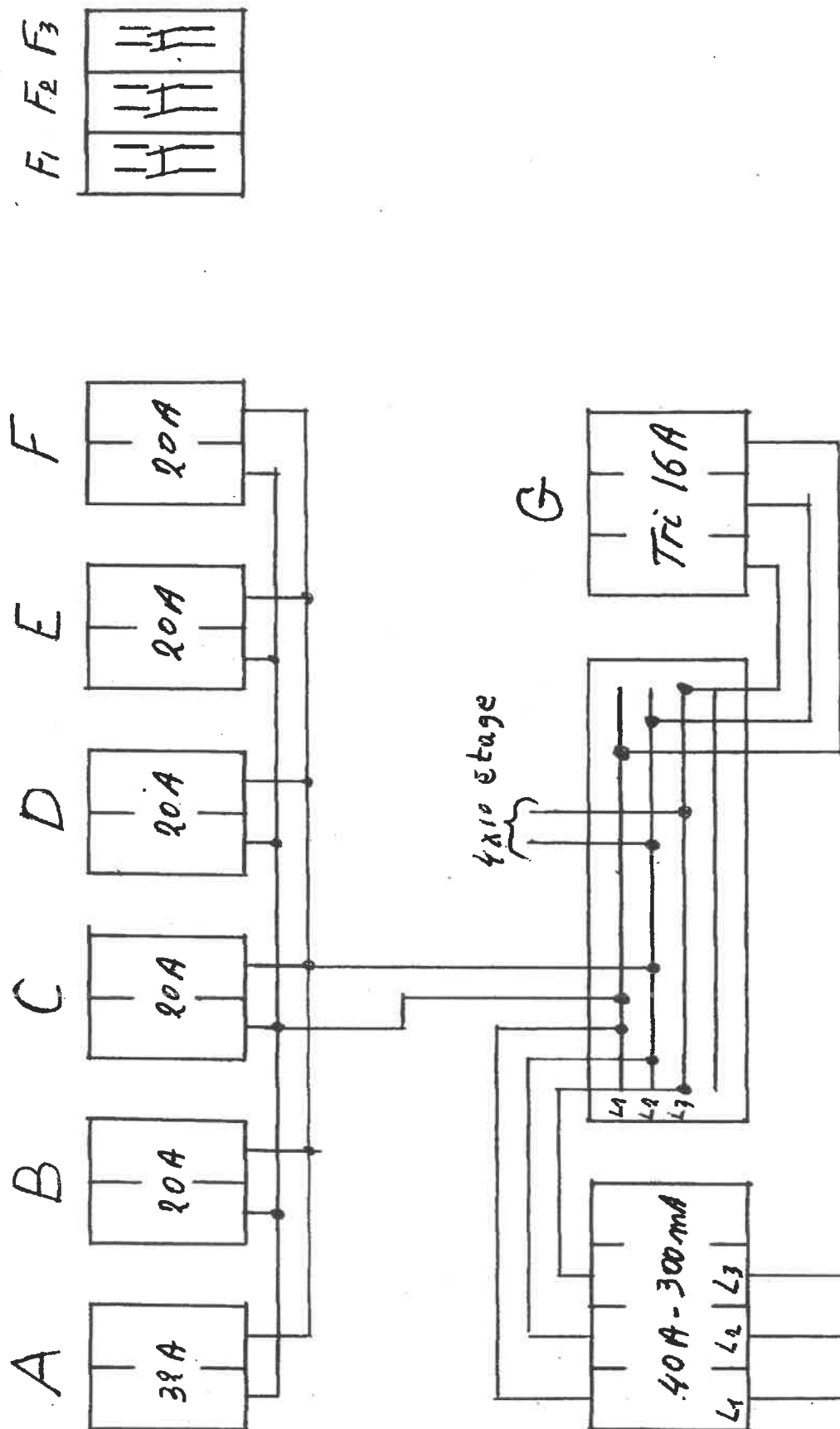
23.08.2004

126 S. SOTTIAUX



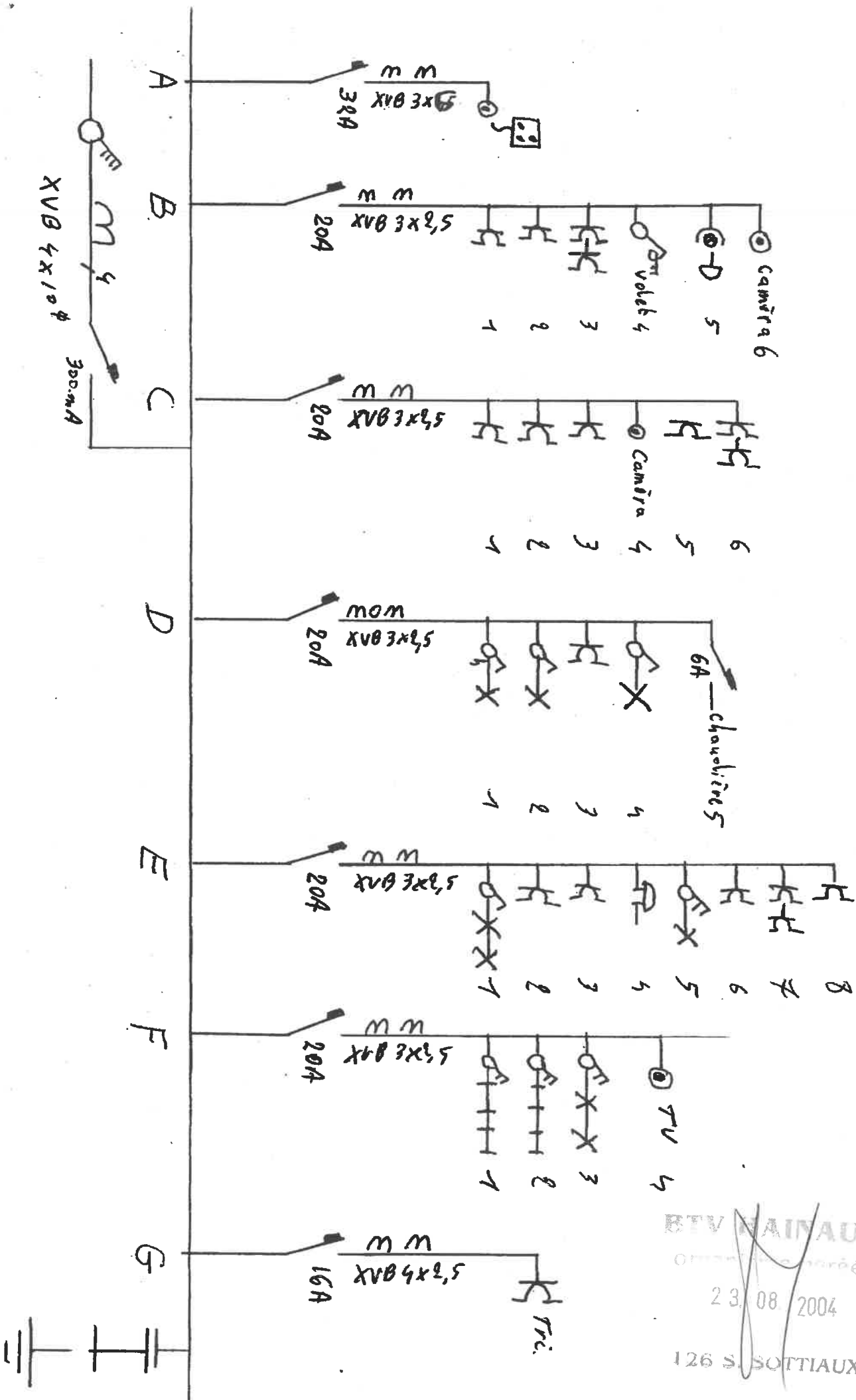


# Coffret électrique 3x220V



BTV HAINAUT  
organisme agréé  
23.08.2004  
126 S. SOTCIAUX





BTV NAINAUT  
 Ordonnance n° 23.08.2004  
 126 S. SOTTIAUX

